



# S1.2

## surround

- ✓ For referansenivå avspilling i små hjemmekinoer og mediarom
- ✓ Omsluttende lydfelt
- ✓ Skulpturell design som passer inn i hjemmemiljø
- ✓ konfigurerbart wide/bipol/dipol spredningsmønster
- ✓ Forberedt for objektbaserte lydformater



S1.2 Surround Høytalersystem



# Omsluttende lyd

**er** som å være tilstede i scenen.

Spredningsmønsteret til S1.2 surround-høytaleren er laget for å få denne illusjonen der høytalerene forsvinner og lydkilder fremstår overalt rundt deg som om de var virkelige.

S1.2 er designet for små mediarom og hjemmekinoer, og skaper et lydbilde mere likt det en finner i større kinosaler.

Med de nye objektbaserte lydformatene vil surroundlyd bli mere nøyaktig og kompleks, og S1.2 vil presentere dette på best mulig vis.



## S1.2 Surround Høytalersystem



# konfigurerbar

**lydspredning** for fleksibel tilpasning til forskjellige installasjoners krav.

I de fleste små mediarom vil Wide konfigurasjonen gi et totalt omsluttende og nøyaktig lydfelt der høyttalerene forsvinner i lydbildet.

Bipol-konfigurasjonen er god for vanskelige rom der enkelte seter er veldig nær surroundhøyttaleren. Bredere lydspredning lager et mere diffust lydfelt, slik at høyttaleren ikke blir så lett å lokalisere, på bekostning av mindre eksakt plassering av lyder i lydbildet.

I et 7.1 oppsett kan du velge forskjellig lydspredningmønster for side og bakhøyttalere.

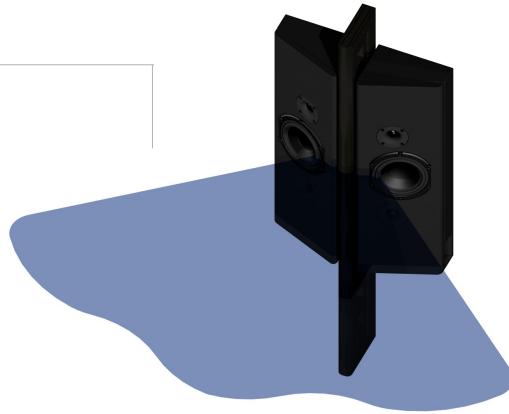


## S1.2 Surround Høyttalersystem



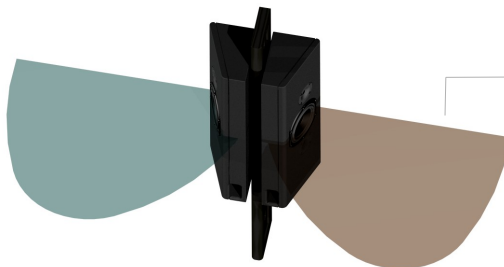
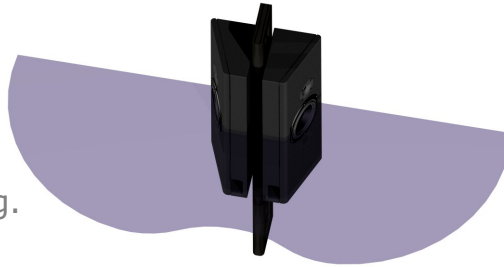
## wide

Lydspredning optimert for omsluttende surroundlyd.



## bipol

Veldig bred lydspredning.



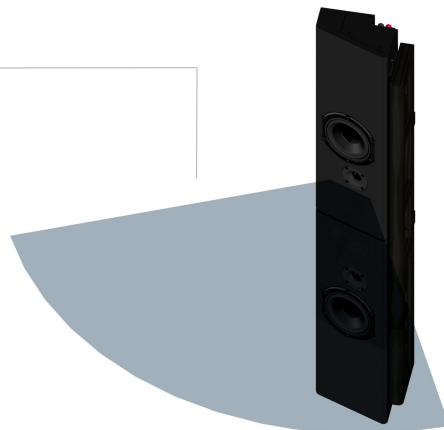
## dipol

Veldig bred lydspredning, ingen direktelyd rett fra høyttaleren.

## vertikal

Jevn horisontal lydspredning.

Singel-enhet alternativ for applikasjoner med redusert krav til lydtrykk.



# S1.2 Surround Høyttalersystem



# spesifikasjoner

## S1.2 Surround Høytaler

### Type

Konfigurasjon	2-veis, doble kabinetter
Kabinett	Portet, simulatoroptimalisert form for intern resonanskontroll og lydutstrålingsmønster.
Drivere	2x 1" høyfrekvens, 2x 5.25" lavfrekvens
Delefilter	Delefrekvens 2.6KHz, simulatoroptimalisert høy flankesteilhet, jevn fase.

Lydtrykkskapasitet peak/kontinuerlig 112dB/105dB 1m/2m ved 100Hz

Anbefalt frekvensområde >80Hz – 20KHz

Nominell impedans 4  $\Omega$

Minimum impedans 3.5  $\Omega$  ved 210Hz

Følsomhet 92dB/2.83V/1m

Anbefalt forsterker 20W – 100W 8ohm, eller 40W – 200W 4 ohm

Maksimal effekt inn 200W (4 ohm) peak, 40W (4ohm) kontinuerlig

### Konfigurasjoner for lydspreddning

Wide (anbefalt)	100° horisontal kontrollert direktivitet
Bipol	180° horisontal, redusert lyd på akse
Dipol	180° horisontal, ingen lyd på akse
Singel/vertikal	90° horisontal

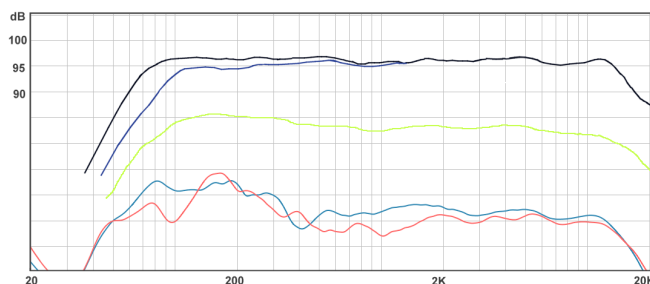
### Dimensjoner

Høyde/Bredde/Dybde 1045mm/404mm/150mm (Wide, inkludert monteringsdel)

Vekt 10.2kg (Komplett S1.2 inkludert monteringsdel)

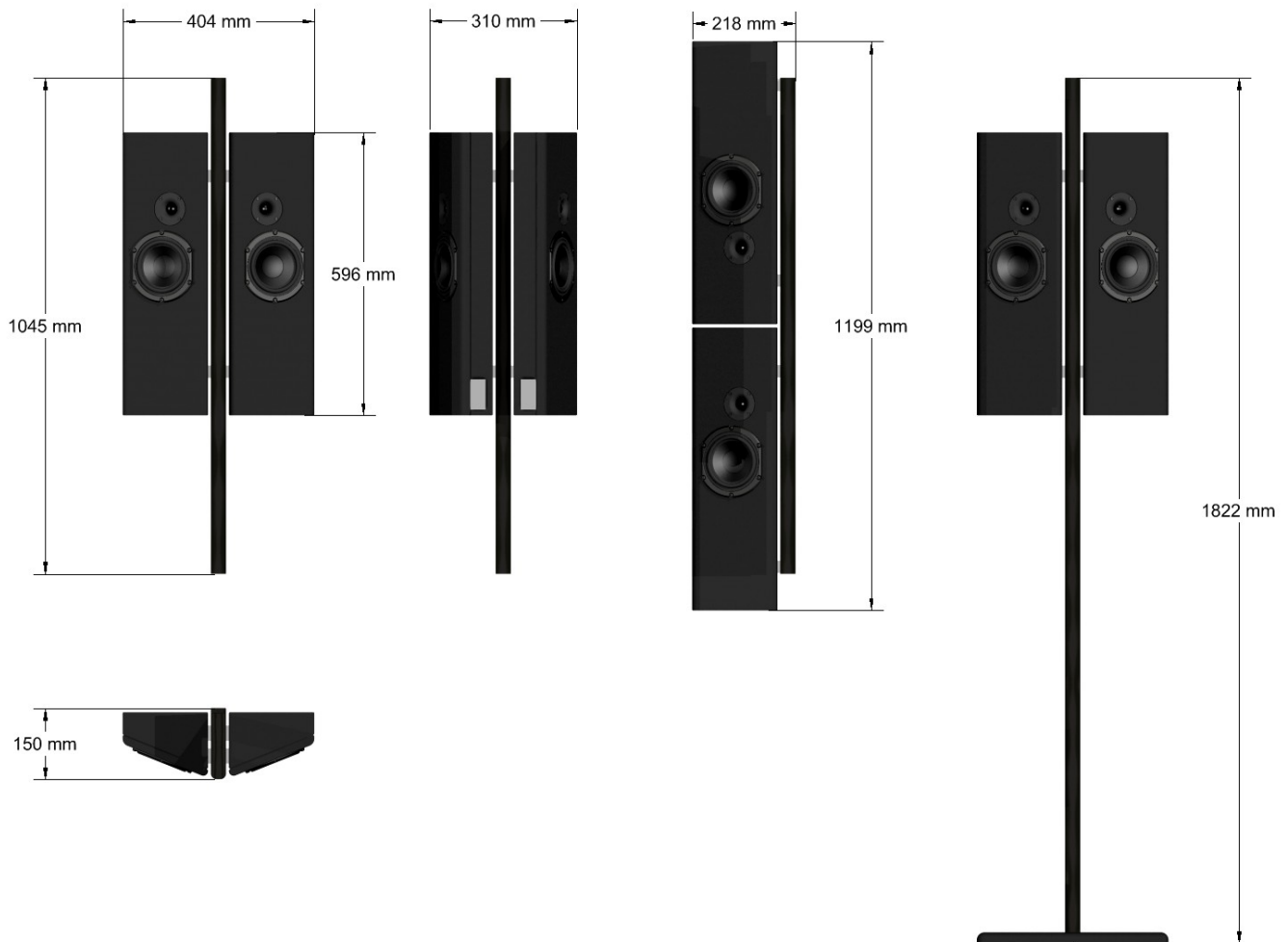
### Frekvensrespons

- Wide, 1m på vegg
- Wide, 1m frittstående
- Sound power
- Wide, typisk side surround i rom 0° H/-8° V/2.1m
- Wide, typisk bak surround i rom 40° H/-15° V/1.6m





## Dimensjoner



## S1.2 Surround Høytalersystem



## S1.2 Surround Høytalersystem